

JETZT

**NEUE und
VERBESSERTE
LEISTUNGEN!**

VER | **SICHER** | UNGS
KAMMER
BAYERN

Ein Stück Sicherheit.



*Maßgeschneiderte Sicherheit
für unser Zuhause.*

Wohngebäudeversicherung



Ihr Haus ist einzigartig. Ist es der Schutz für Ihr Zuhause auch?

Ihr Zuhause gibt Ihnen und Ihrer Familie Sicherheit. Emotional und finanziell. Denn für viele ist das eigene Zuhause auch eine Investition in die Altersvorsorge.

Umso wichtiger ist es, das Haus nach Ihrem individuellen Bedarf zu schützen. Deshalb gibt es unsere **maßgeschneiderte Wohngebäude Vario – mit Top-Leistungen** und hervorragendem Preis-Leistungs-Verhältnis – **vom Marktführer** mit über 200 Jahren Erfahrung und ausgezeichnet mit dem Siegel von Franke und Bornberg.

Sie erhalten von der Versicherungskammer Bayern alles aus einer Hand: Rundum-Schutz für Ihr Zuhause – außen für das Wohngebäude und innen für den Hausrat.

Und weil zu einem individuellen, passgenauen Schutz mehr gehört, beraten wir Sie auch gerne zu weiteren Versicherungen. Das verstehen wir unter königlichem Schutz.



Maßgeschneiderte Kompetenz aus einer Hand – ein Hausleben lang.



7 Eigentumswechsel

6 Erneuerung

5 Schäden

1 Planung

2 Hausbau

3 Hauskauf

4 Gebäudeveränderung



INFO

Die Versicherungskammer Bayern ist mehr als ein Versicherer: Wir sind von der **Planung bis zum Verkauf** Ihres Hauses für Sie da. Als kompetenter Partner in allen Phasen.

Was ist Ihr Zuhause wert? Die Basis für den optimalen Schutz.



**WERT-
ERMITTLUNG
DURCH PROFIS**

✓ **Gleitender Neuwert**

Wir ermitteln die richtige Versicherungssumme für Ihr Haus und übernehmen die Gewähr für die vollständige und gleichwertige Wiederherstellung.

✓ **Ortsüblicher Neubauwert**

Wir leisten auf Grundlage des ortsüblichen Neubauwerts zum Zeitpunkt des Versicherungsfalles. Das schließt auch Architektenhonorare sowie sonstige Konstruktions- und Planungskosten mit ein.

✓ **Unterversicherung ausgeschlossen**

Ihr Versicherungsschutz passt sich automatisch an die Entwicklung der Baukosten an – so wird auch bei Preissteigerungen eine Unterversicherung vermieden.

✓ **Mehrkosten berücksichtigt**

Auch Mehrkosten, die aufgrund behördlicher Auflagen oder infolge Technologiefortschritts anfallen, sind in unserer gleitenden Neuwertversicherung enthalten.

✓ **Grobe Fahrlässigkeit**

Wir leisten auch bei grob fahrlässig herbeigeführten Versicherungsfällen – und zwar unabhängig von der Schadenhöhe.

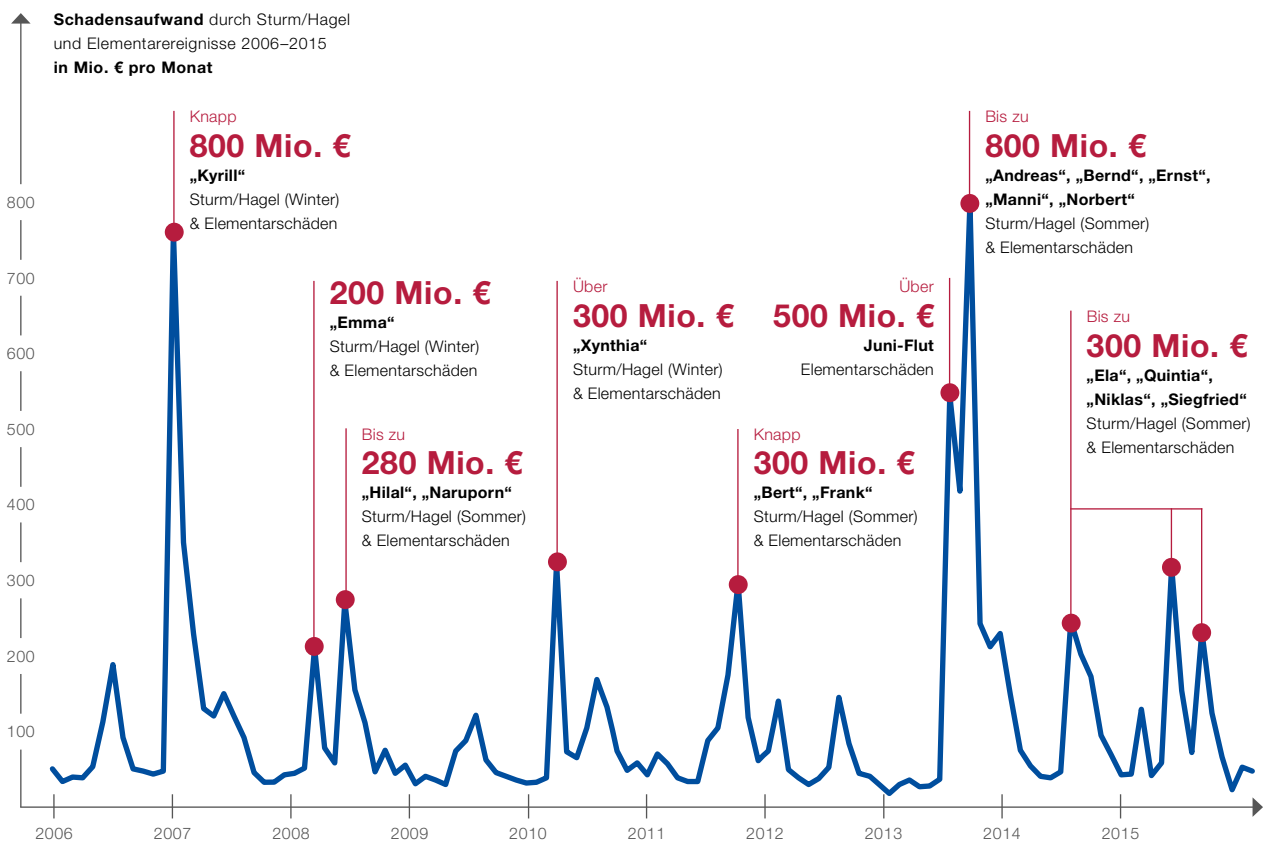
UNSER LEISTUNGSVERSPRECHEN

Damit Sie passgenau versichert sind, ermitteln wir den aktuellen Versicherungswert Ihres Hauses.

Schäden durch Unwetter und Starkregen nehmen zu.



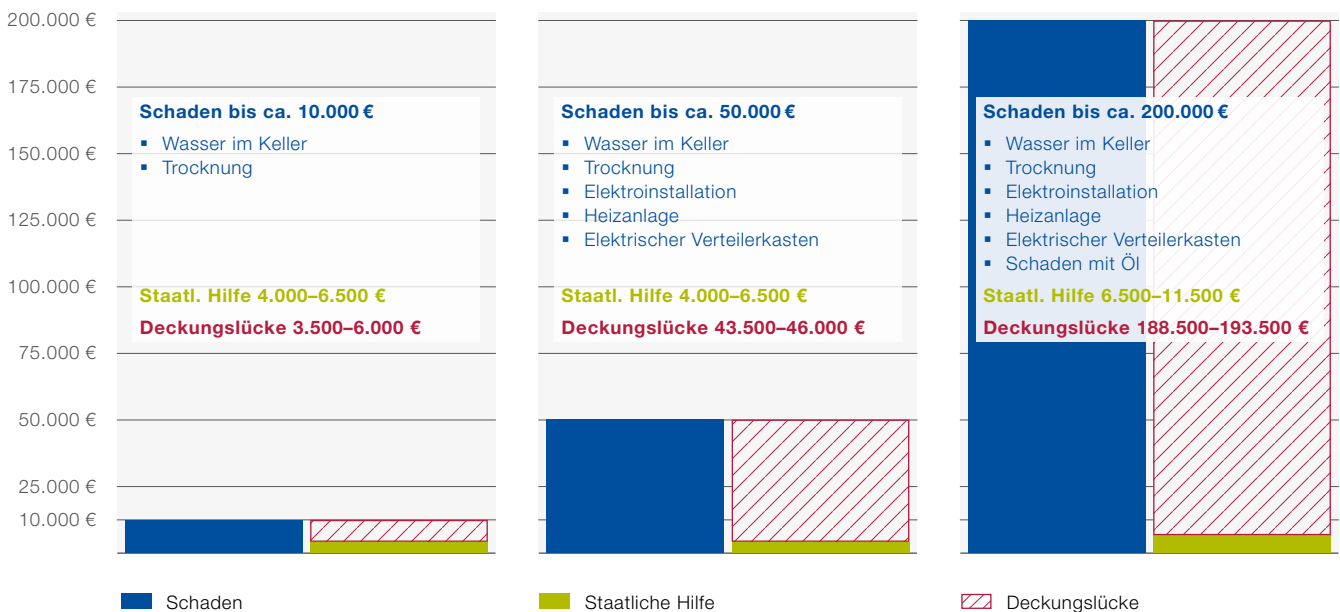
Extreme Wetterereignisse treten immer häufiger auf und sind unvorhersehbar. Noch nie haben Unwetter innerhalb so kurzer Zeit so hohe Schäden verursacht wie im Frühjahr 2016. Die Unwetter-Tiefs Elvira und Friederike richteten Millardenschäden an. Sturm, Hagel und vor allem Starkregen nehmen zu und selbst vermeintlich sichere Gegenden sind inzwischen gefährdet.



Quelle: GDV-Schadenreport 2016

Hilft der Staat bei Unwettern?

So ein Elementarschaden kann existenzgefährdend sein und 76 Prozent der Wohngebäude haben keinen Schutz gegen extreme Wetterkonstellationen. Im Schadensfall ist die staatliche Hilfe wichtig und richtig. Sie reicht nur bei Weitem nicht aus und ist nicht sicher. Und wenn doch, deckt die staatliche Soforthilfe nur einen Bruchteil der entstandenen Schäden ab.



Quelle: Information zur staatlichen Hilfe vom 02.06.2016 des Bayerischen Staatsministeriums der Finanzen für Landesentwicklung und Heimat

WICHTIG

Ab dem 1. Juli 2019 **keine staatlichen Soforthilfen** mehr für Hochwasseropfer in Bayern, wenn die Schäden versicherbar gewesen wären.

Eine Wohngebäudeversicherung kostet meist nicht mehr als eine Kfz-Versicherung.

Vergleichen Sie die Beiträge für die Versicherung eines Einfamilienhauses mit den Kosten einer Kfz-Versicherung.



30.000 €
(Circa-Wert)



300.000 €
(Circa-Wert)

Quelle: GDV-Schadenreport 2016

Maßgeschneiderter Schutz für Ihr Haus – die

Vor welchen Gefahren wollen Sie Ihr Wohngebäude schützen?

KERNSCHUTZ

Feuer

Ein Adventskranz fängt Feuer.

Das Feuer breitet sich schnell aus und das Dachgeschoss brennt. Durch Löschwasser entstehen zusätzlich erhebliche Nässeschäden im Haus.



Leitungswasser

Ein korrosionsbedingter Rohrbruchschaden blieb über das Wochenende unbemerkt.

Ausgetretenes Wasser führt zu Schäden am Parkett und langwieriger Trocknung im Haus.



Sturm/Hagel

Ein orkanartiger Wintersturm deckt Teile des Dachs ab.

Der Starkregen führt zusätzlich zu Nässeschäden im freigelegten Dachgeschoss.



Wohngebäudeversicherung.

Weitere Elementar- und Naturgefahren

Ein Starkregenereignis überfordert die Kanalisation und überflutet Straßen. Die Rückstausicherung versagt.

Das Abwasser wird durch die Rohre zurück in den Keller gedrückt.



Sondergefahren

Unbekannte sprühen in der Nacht Graffiti auf die Hauswand und entwenden auch noch mehrere Meter der kupfernen Regenfallrohre.

Eine Fassadenreinigung und die Anschaffung neuer Regenfallrohre sind nötig.



INFO

Mit der Versicherungskammer Bayern lassen sich **über 99 %** aller Gebäude Bayerns auch gegen die finanziellen Folgen von Elementar- und Naturgefahren versichern.



Die sinnvolle Ergänzung – Sicherheit rund um

Und was soll neben den Gebäuden geschützt werden?

Grundstück

Umgestürzte Bäume nach einem Sturm haben den Garten verwüstet. Bäume stürzten auf Gewächshaus, Schuppen und Gartenzaun.

Neben dem Sachschaden entstehen auch Aufräumungs-, Entsorgungs- und Wiederaufforstungskosten.



Photovoltaikanlage

Unbekannte Randalierer werfen mehrere Steine auf die auf dem Dach montierte Photovoltaikanlage.

Zusätzlich zu dem kostspieligen Austausch der Module entgehen auch die Einnahmen der Einspeisevergütung.



Weitere alternative Energieanlagen

Ein Sturm fegt Teile der Solaranlage vom Dach.

Auch die Kleinwindkraftanlage im Garten wird stark in Mitleidschaft gezogen.



Ihr Haus.

Ableitungsrohre

An dem durch den Vorgarten verlegten Abwasserrohr werden mehrere Bruchschäden festgestellt.

Für die Reparatur der Rohre muss der Vorgarten aufgegraben werden. Dies bewirkt zusätzliche Kosten für den Aushub des Erdreichs.



Gewerblicher Mietausfall

Durch einen Leitungswasserschaden stellt der gewerbliche Mieter zu Recht die Mietzahlung ein, weil die Verkaufsflächen über Monate nicht nutzbar sind.

Kosten für Mietausfall einschließlich der fortlaufenden Betriebskosten fallen an.



INFO

Mit der Wohngebäude Vario ist Ihr Haus rundum geschützt. **Doch was ist mit den Werten in Ihrem Haus?** Und dem maßgeschneiderten Schutz für Ihr Leben? Unsere Versicherungen geben Ihnen das nötige Stück Sicherheit.

Versicherte Kosten infolge eines Schadenereignisses.

Beispiele für versicherte Kosten infolge eines Schadenereignisses	
Aufräumungs- und Abbruchkosten	unbegrenzt
Bewegungs- und Schutzkosten	unbegrenzt
Kosten für Verkehrssicherungsmaßnahmen	unbegrenzt
Kosten für provisorische Maßnahmen	unbegrenzt
Kosten für die Dekontamination von Erdreich	unbegrenzt
Hotelkosten	bis 200 €/Tag, max. 200 Tage
Rückreisekosten (Urlaubs- und Dienstreisen) (sofern der Schaden voraussichtlich 5.000 € übersteigt)	bis 20.000 €
Mehrkosten durch umweltfreundliche Baustoffe (sofern der Schaden 20.000 € übersteigt)	bis 20.000 €
Mietausfall/Mietwert von Wohnräumen	bis zu 24 Monate

Viele gute Gründe für unsere Wohngebäudeversicherung.

<p>Individuelle, bedarfsgerechte Absicherung für jedes Haus</p> <p>1</p>	<p>Transparente Bausteine</p> <p>2</p>	<p>Top-Leistungen</p>  <p>3</p>
<p>Individuelle Beitragsgestaltung durch Vereinbarung eines Selbstbehaltes</p> <p>4</p>	<p>Transparenz durch einfache Entschädigungsgrenzen:</p> <ul style="list-style-type: none"> ▪ Soweit möglich unbegrenzt ▪ Ansonsten 2.000 € oder 20.000 € <p>5</p>	<p>Im Marktvergleich hervorragendes Preis-Leistungs-Verhältnis</p> <p>6</p>

Wir sind 24 Stunden,
7 Tage die Woche für
Sie da: Schadenhotline
(08 00) 62 36 62 36



Unser Gebäudeschaden-Service hilft Ihnen bei den Reparaturen.

Unsere Serviceleistungen:

- ✓ **Unser Kundenservice** hilft Ihnen bei Schäden durch Brand, Rohrbruch, Hagel oder Sturm und Hochwasser an und in Gebäuden.
- ✓ **Fachkompetente Betreuung** durch qualifizierte Ingenieure und Architekten.
- ✓ **Kompetente und schnelle Durchführung** von Instandsetzungs-, Sanierungs- und Baumaßnahmen.
- ✓ **Flächendeckendes, bundesweites und qualitätsgesichertes Netzwerk** von 2.500 Meister-Handwerksbetrieben aller Gewerke.
- ✓ **Ausschließlich qualitätsgesicherte Handwerker** mit Gewährleistung bis zu 5 Jahre auf Handwerkerleistung.
- ✓ **Mehr als 10.000 weitere Handwerksbetriebe** als Reservedienstleister, die Kosten der Schadenbehebung werden vorab von der Versicherungskammer Bayern übernommen.



Ihr Haus ist
geschützt – und
was ist mit
Ihrem Hausrat?



Schäden am Gebäude selbst deckt die Wohngebäudeversicherung. Doch auch innerhalb unserer vier Wände umgeben wir uns gerne mit schönen, wertvollen Sachen – die Schutz brauchen. Ob Computer, Möbel, Kleidung, Geschirr, Fernseher – was etwas wert ist, erkennt man oft erst nach einem Schaden.

Schützen Sie deshalb, was Ihnen lieb und teuer ist: mit unserer Hausratversicherung.

Die Hausratversicherung – schützt, was Ihnen teuer ist.

Stellen Sie gedanklich Ihr Haus auf den Kopf – alles, was jetzt herausfällt, gehört zu Ihrem Hausrat.



Die Hausratversicherung schützt bei



Feuer



Leitungswasser



Sturm/Hagel



Einbruchdiebstahl



Elementargefahren

Wählen Sie Ihren passgenauen Schutz.

Hausrat **Kompakt**

Unsere **Hausratversicherung Kompakt** schützt auch die „inneren Werte“ Ihres Hauses finanziell bei Schäden durch

- Einbruchdiebstahl, Raub und Vandalismus nach einem Einbruch
- Feuer, Blitzschlag, Explosion
- Auslaufendes Leitungswasser nach einem Rohrbruch
- Sturm, Hagel

Sie können Ihren Versicherungsschutz erweitern

- Fahrraddiebstahl
- Überspannungsschäden durch Blitz
- Diebstahl aus dem Auto*

Weiter empfehlen wir Ihnen die **Absicherung gegen Elementarschäden**.

Hausrat **Optimal**

Ergänzen Sie Ihre Absicherung individuell und erhalten Sie mit der **Hausratversicherung Optimal** Rundum-Schutz für alle Fälle.

Sicherheit in und rund um Ihr Zuhause

Wir ersetzen Ihnen die Kosten nach einem Schaden, z. B.

- An Gartenmöbeln, -geräten und -inventar sowie Kleidung (auch bei einfachem Diebstahl)*
- An Wertsachen, wie Bargeld, Urkunden, Sparbüchern
- Teure Teppiche, Schmuck bis zu einer Höhe von 30 Prozent der Versicherungssumme
- Bei Missbrauch von Mobiltelefonen, Kunden-, Scheck- und Kreditkarten*
- Bei einfachem Diebstahl aus Krankenzimmern*

*Die Leistungen sind bis zu einem definierten Betrag begrenzt.



Starker Grundschutz zum günstigen Beitrag.



Hausratversicherung nach Maß.

„Dynamik“ – alle Hausrat-
gegenstände eins zu eins ersetzt.

Durch Preissteigerungen verändert sich der Neuwert Ihres Hausrats. Mit unserer **dynamischen Hausratversicherung Kompakt und Optimal** haben Sie die Sicherheit, dass Sie nach einem Schaden die betreffenden Hausratgegenstände in gleicher Art und Güte neu beschaffen können.

Verlust wird voll erstattet.

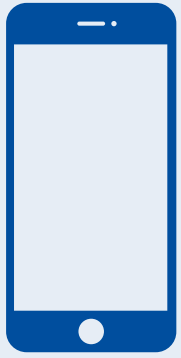
Wir erstatten Ihnen im Schadensfall den vollen Verlust. Sobald Sie eine Versicherungssumme wählen, die mindestens 650 Euro je Quadratmeter Wohnfläche entspricht, verzichten wir vertraglich auf den Einwand der Unterversicherung.

Auch bei grober Fahrlässigkeit.

Versicherungsschutz auch bei grob fahrlässiger Herbeiführung des Versicherungsfalls.

Beiträge sparen.

*Durch Vereinbarung
einer Selbstbeteiligung.*



Mehr als eine Versicherung –
unsere maßgeschneiderten
Services.



Risiko-Check

- Online-Check oder per Smartphone
- Ermittlung des individuellen Risikos für
 - Sturm/Hagel
 - Leitungswasser
 - Elementar

HausManager-App

- Messinstrument für Ihren Gas-, Strom- und Wasserverbrauch über Smartphone
- Identifizierung von Stromfressern
- Ratgeber-Bereich mit Tipps zum Schutz des Zuhauses

MehrWetter-App

- Zuverlässige Wettervorhersagen
- Automatische Unwetterwarnungen
- Abgestimmt auf die individuellen Aktivitäten, wie z. B. Grillen, Fahrrad- oder Skifahren
- Abgestimmt auf die Region
- Unterschiedliche Wetterprofile für Gebäude und Verkehr
- Individuelle Warnstufeneinstellungen
- Den Wind & Wetter-Service gibt es automatisch auf das gewünschte Medium (SMS, E-Mail, Fax oder Pager) für den festgelegten PLZ- oder Landkreis-Bereich



Für Ihren persönlichen Schutz: Rauchmelder retten Leben.



Jährlich sterben rund 400 Menschen in Deutschland bei Bränden. 95 Prozent von ihnen werden Opfer einer Rauchvergiftung, die bereits nach zwei Minuten tödlich sein kann.

Der **laute Alarm** des Rauchmelders warnt auch im Schlaf **rechtzeitig vor der Brandgefahr** und verschafft den nötigen Vorsprung, um sich und die Familie in Sicherheit zu bringen.



INFO

Ab dem 31.12.2017 gilt die **Rauchmelderplicht** auch für Bestandsimmobilien!

Welchen Schutz braucht Ihr Haus noch? Wir sagen Ihnen, was möglich ist.



Glasversicherung

Vom Spiegel bis zum Wintergarten: Unsere **Glasversicherung Kompakt** zahlt neben dem Schaden auch für das Beseitigen von Hindernissen und Sonderkosten für Gerüste und Kräne. Die **Glasversicherung Optimal** kommt zudem für Schäden an Glaskeramik-kochfeldern, Aquarien und Terrarien, Plexiglas, Ganzglas und Acrylmöbeln auf.

Haus- und Grundbesitzer-Haftpflicht für alle Vermieter

Bauliche Mängel, glatte Treppen oder Vernachlässigung der Streu- und Reinigungspflicht: Wenn in einem vermieteten Haus oder auf einem Grundstück jemand zu Schaden kommt, haftet der Eigentümer mit seinem Einkommen und Vermögen. Die **Haus- und Grundbesitzer-Haftpflichtversicherung** prüft den Anspruch, leistet Schadenersatz und wehrt unberechtigte und überhöhte Forderungen ab.

Gewässerschaden-Haftpflicht

Inhaber von Heizöltanks haften auch ohne Verschulden für Gewässerschäden. Unsere **Gewässerschaden-Haftpflichtversicherung** schützt Sie vor den daraus entstehenden finanziellen Folgen, wie bspw. Rettungskosten, Ausbaggern von verschmutztem Erdreich, gesundheitliche Folgen, Anwalts-/ Gerichtskosten. Öltanks bis 10.000 l sind in unserer Privat-Haftpflichtversicherung mitversichert, sofern die Immobilie selbst genutzt wird.

TIPP

Bei Abschluss der Privat-Haftpflichtversicherung genießen Sie als Hausbesitzer folgende Vorteile, denn mitversichert sind

- Heizöltanks bis 10.000 l in der selbstgenutzten Immobilie
- vermietete Einliegerwohnungen
- unbebaute Grundstücke bis 5.000 m²

Sind Sie vor Ärger mit anderen geschützt? Wir sichern Sie gegen die Folgen ab.



Privat-Haftpflicht

Wer anderen schuldhaft einen Schaden zufügt, muss dafür haften – mit seinem Vermögen und Einkommen. Unsere **Privat-Haftpflichtversicherung** prüft den Schadenersatzanspruch, leistet Schadenersatz bei berechtigten Ansprüchen und wehrt unberechtigte Forderungen ab.

Tierhalter-Haftpflicht

Auch das bravste Tier stellt mal was an. Für Tiere, die größer sind als Katze oder Hamster, empfiehlt sich unsere **Tierhalter-Haftpflichtversicherung**. Sie klärt für Sie die Haftpflichtfrage bei Hunden und Pferden. Sie zahlt bei berechtigten Schadenersatzansprüchen und wehrt für Sie überhöhte oder unberechtigte Forderungen ab. Wenn es sein muss, auch vor Gericht. Und ab dem zweiten Tier der gleichen Art erhalten Sie 50 % Rabatt.

Rechtsschutzversicherung

Bei Streitigkeiten rund ums Haus wird die **Rechtsschutzversicherung** schnell zum Existenzschutz. Wir helfen bei der Suche nach einem Anwalt und übernehmen die Kosten für diesen und das Gericht. Mit unserem Partner, der ÖRAG Rechtsschutzversicherung, haben Sie immer einen Anwalt an Ihrer Seite. Diese Bereiche sollten Sie absichern:

- Privat-Rechtsschutz
- Verkehrs-Rechtsschutz
- Haus- und Wohnungs-Rechtsschutz
- Berufs-Rechtsschutz



INFO

In Deutschland werden jährlich rund **300.000 Nachbarschaftsstreitigkeiten** vor Gericht ausgetragen.

Sind Sie und Ihre Lieben gut abgesichert? Wir ermöglichen Ihnen umfassenden Schutz.



Risikolebensversicherung

Ihre Familie soll gut abgesichert sein für den Fall, dass Ihnen etwas passiert? Ist der Lebensstandard für den Partner und die Kinder gesichert? Was ist mit den Krediten für das schöne Zuhause? Mit unserer **Risikolebensversicherung** sind Ihre Lieben für den Fall des Falles abgesichert.

Private Altersvorsorge

Sie möchten auch im Alter Ihr Leben genießen und Ihren gewohnten Lebensstandard halten? Es fallen bspw. weiterhin Nebenkosten an oder evtl. eine Renovierung des Hauses. Unsere **flexible Altersvorsorge** bietet für Ihren Bedarf die passende Lösung!

Kranken- und Pflegeversicherung

Manche Krankheits- und Pflegefälle treten von heute auf morgen ein. Hier lohnt es sich, langfristig voranzuplanen. Mit unserer **Absicherung für Pflege und Krankheit** sind Sie gut abgesichert und können Ihr Leben gut gepflegt zu Hause verbringen – falls es einmal dazu kommt.

Unfallversicherung

70 % aller Unfälle passieren in Haushalt und Freizeit – und gerade hier gibt es keinen Schutz über die gesetzliche Unfallversicherung. Mit unserer **Privaten Unfallversicherung** sichern Sie sich für alle (Un-)Fälle ab.

Berufsunfähigkeitsversicherung

Ihre Arbeitskraft ist die Basis für alles, was Ihnen im Leben wichtig ist, und sichert gleichzeitig Ihren Lebensunterhalt. Das Risiko, berufsunfähig zu werden, ist viel größer, als man denkt. Unsere **Berufsunfähigkeitsversicherung** schützt Sie zuverlässig vor den finanziellen Folgen.



INFO

Weitere Informationen finden Sie unter www.vkb.de

Ihr Schutz aus einer Hand.

Zutreffendes bitte ankreuzen	vorhanden	Überprüfung gewünscht	Beratung gewünscht
Wohngebäudeversicherung			
Kernschutz			
<input type="checkbox"/> Feuer	<input type="checkbox"/> ja <input type="checkbox"/> nein	<input type="checkbox"/> ja <input type="checkbox"/> nein	<input type="checkbox"/> ja <input type="checkbox"/> nein
<input type="checkbox"/> Leitungswasser	<input type="checkbox"/> ja <input type="checkbox"/> nein	<input type="checkbox"/> ja <input type="checkbox"/> nein	<input type="checkbox"/> ja <input type="checkbox"/> nein
<input type="checkbox"/> Sturm/Hagel	<input type="checkbox"/> ja <input type="checkbox"/> nein	<input type="checkbox"/> ja <input type="checkbox"/> nein	<input type="checkbox"/> ja <input type="checkbox"/> nein
<input type="checkbox"/> Weitere Elementar- und Naturgefahren	<input type="checkbox"/> ja <input type="checkbox"/> nein	<input type="checkbox"/> ja <input type="checkbox"/> nein	<input type="checkbox"/> ja <input type="checkbox"/> nein
<input type="checkbox"/> Sondergefahren	<input type="checkbox"/> ja <input type="checkbox"/> nein	<input type="checkbox"/> ja <input type="checkbox"/> nein	<input type="checkbox"/> ja <input type="checkbox"/> nein
Ergänzungsschutz			
<input type="checkbox"/> Grundstück	<input type="checkbox"/> ja <input type="checkbox"/> nein	<input type="checkbox"/> ja <input type="checkbox"/> nein	<input type="checkbox"/> ja <input type="checkbox"/> nein
<input type="checkbox"/> Photovoltaikanlage	<input type="checkbox"/> ja <input type="checkbox"/> nein	<input type="checkbox"/> ja <input type="checkbox"/> nein	<input type="checkbox"/> ja <input type="checkbox"/> nein
<input type="checkbox"/> Weitere alternative Energieanlagen	<input type="checkbox"/> ja <input type="checkbox"/> nein	<input type="checkbox"/> ja <input type="checkbox"/> nein	<input type="checkbox"/> ja <input type="checkbox"/> nein
<input type="checkbox"/> Ableitungsrohre	<input type="checkbox"/> ja <input type="checkbox"/> nein	<input type="checkbox"/> ja <input type="checkbox"/> nein	<input type="checkbox"/> ja <input type="checkbox"/> nein
<input type="checkbox"/> Gewerblicher Mietausfall	<input type="checkbox"/> ja <input type="checkbox"/> nein	<input type="checkbox"/> ja <input type="checkbox"/> nein	<input type="checkbox"/> ja <input type="checkbox"/> nein
Hausrat			
<input type="checkbox"/> Kompakt	<input type="checkbox"/> ja <input type="checkbox"/> nein	<input type="checkbox"/> ja <input type="checkbox"/> nein	<input type="checkbox"/> ja <input type="checkbox"/> nein
<input type="checkbox"/> Optimal	<input type="checkbox"/> ja <input type="checkbox"/> nein	<input type="checkbox"/> ja <input type="checkbox"/> nein	<input type="checkbox"/> ja <input type="checkbox"/> nein
<input type="checkbox"/> Fahrraddiebstahl	<input type="checkbox"/> ja <input type="checkbox"/> nein	<input type="checkbox"/> ja <input type="checkbox"/> nein	<input type="checkbox"/> ja <input type="checkbox"/> nein
<input type="checkbox"/> Überspannungsschäden	<input type="checkbox"/> ja <input type="checkbox"/> nein	<input type="checkbox"/> ja <input type="checkbox"/> nein	<input type="checkbox"/> ja <input type="checkbox"/> nein
Ergänzende Versicherungen Wohngebäude			
<input type="checkbox"/> Glasversicherung	<input type="checkbox"/> ja <input type="checkbox"/> nein	<input type="checkbox"/> ja <input type="checkbox"/> nein	<input type="checkbox"/> ja <input type="checkbox"/> nein
<input type="checkbox"/> Gewässerschaden-Haftpflicht	<input type="checkbox"/> ja <input type="checkbox"/> nein	<input type="checkbox"/> ja <input type="checkbox"/> nein	<input type="checkbox"/> ja <input type="checkbox"/> nein
<input type="checkbox"/> Haus- und Grundbesitzer-Haftpflicht	<input type="checkbox"/> ja <input type="checkbox"/> nein	<input type="checkbox"/> ja <input type="checkbox"/> nein	<input type="checkbox"/> ja <input type="checkbox"/> nein
Weitere Versicherungen			
<input type="checkbox"/> Privat-Haftpflicht	<input type="checkbox"/> ja <input type="checkbox"/> nein	<input type="checkbox"/> ja <input type="checkbox"/> nein	<input type="checkbox"/> ja <input type="checkbox"/> nein
<input type="checkbox"/> Rechtsschutzversicherung	<input type="checkbox"/> ja <input type="checkbox"/> nein	<input type="checkbox"/> ja <input type="checkbox"/> nein	<input type="checkbox"/> ja <input type="checkbox"/> nein
<input type="checkbox"/> Tierhalter-Haftpflicht	<input type="checkbox"/> ja <input type="checkbox"/> nein	<input type="checkbox"/> ja <input type="checkbox"/> nein	<input type="checkbox"/> ja <input type="checkbox"/> nein
<input type="checkbox"/> Kranken- und Pflegeversicherung	<input type="checkbox"/> ja <input type="checkbox"/> nein	<input type="checkbox"/> ja <input type="checkbox"/> nein	<input type="checkbox"/> ja <input type="checkbox"/> nein
<input type="checkbox"/> Unfallversicherung	<input type="checkbox"/> ja <input type="checkbox"/> nein	<input type="checkbox"/> ja <input type="checkbox"/> nein	<input type="checkbox"/> ja <input type="checkbox"/> nein

Dies ist eine unterstützende Unterlage für unsere Kunden und Vertriebspartner im Rahmen des Beratungsgespräches. Die Leistungen, deren Inhalte und Voraussetzungen sowie teilweise besonderen Entschädigungsgrenzen bedürfen der ergänzenden Erläuterung durch unseren Vertriebspartner. Den vollständigen Wortlaut entnehmen Sie bitte den jeweils zugrunde liegenden Allgemeinen Wohngebäude-Versicherungsbedingungen bzw. den zugrunde liegenden Besonderen Versicherungsbedingungen.



Ein Stück Sicherheit.



Königlicher Schutz -

für die Abenteuer im Leben.

Weil ihm der Schutz der Menschen besonders am Herzen lag, gründete König Max I. vor mehr als 200 Jahren eine Versicherung. Dieser königliche Schutzauftrag und die damit verbundene besondere Fürsorge sind für uns bis heute Überzeugung und Verpflichtung.

An erster Stelle steht immer das Wohlergehen unserer Kunden. Ihre Wünsche, Ziele und Bedürfnisse sind unser wichtigstes Anliegen.

Wie gut sich Menschen bei einem Unternehmen mit dieser Haltung aufgehoben fühlen, sieht man an unserem Erfolg: Die Versicherungskammer Bayern ist Marktführer in Bayern und der Pfalz und erfreut sich seit Jahren stetigen Wachstums.

Wir beraten Sie gerne.

Versicherungskammer Bayern
Maximilianstraße 53
80530 München

www.versicherungskammer-bayern.de